

Dilatatieprofiel voor gipskartonplaten met rechte boorden



Technische informatie :

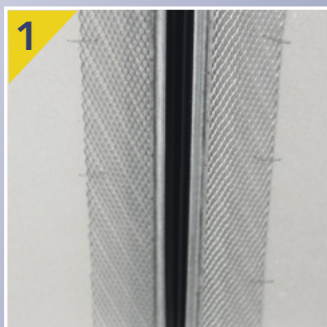
DILATMESH 2191				
Ref.	Stock	Afm.*	Stuks/ Doos	Dozen/ Pal.
DILATMESH 2191	-	3,00 m	10	60

* andere afmetingen op aanvraag mits minimale afname.

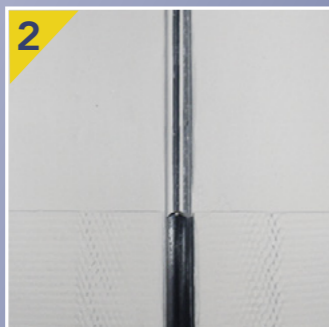
Voordelen :

1. Voorkomt scheurvorming ter hoogte van de voegen bij grote oppervlaktes gipskartonplaten.
2. Geschikt voor alle diktes van gipskartonplaten.

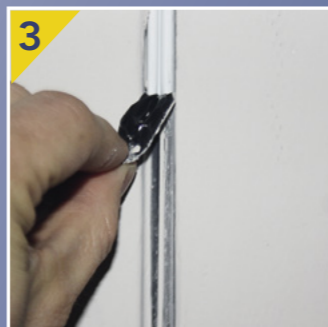
SNEL EN EENVOUDIG GEBRUIK



1. Mechanische bevestiging van het profiel (aan beide zijden) om de 50 cm door gebruik van galvaniseerde nieten.



2. Een eerste afwerkingslaag aanbrengen op beide vleugels om vervolgens af te werken met een eindlaag (min. 1mm dikte).



3. Na droging - beschermende folie ter hoogte van de voeg verwijderen.

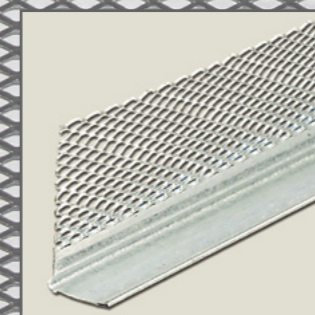
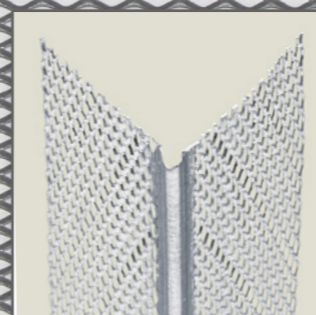


4. Voor een perfecte en nauwkeurige afwerking van dilatatievoegen tussen gipskartonplaten.

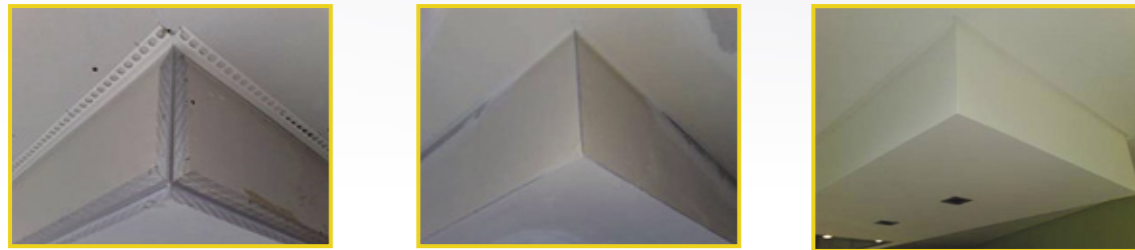
Verdeler :



MICRO-MAZEN PROFIELEN

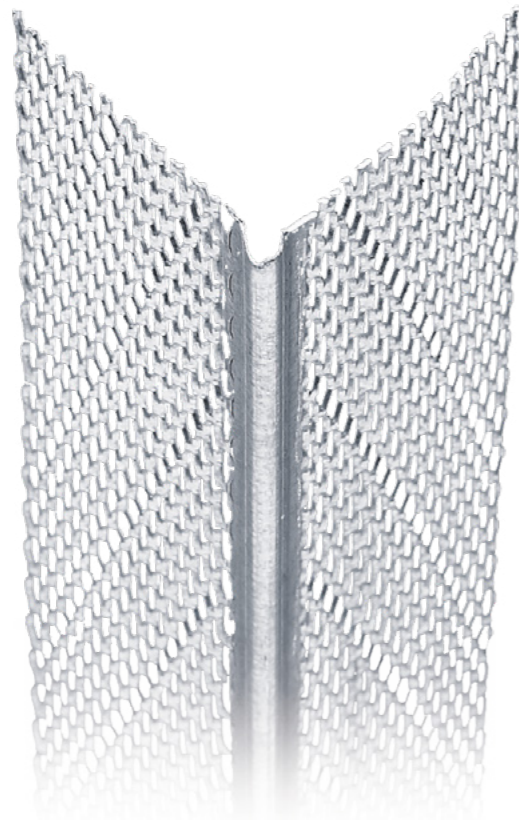


Hoekbeschermer voor gipskartonplaten



Voordelen :

1. Gebruiksvriendelijk dankzij een snelle en efficiënte droge plaatsing.
2. Tijdwinst : 2 afwerkingslagen i.p.v. 3 (1mm fijne eindafwerking).
3. Een superieure afwerking.
4. Schokbestendig (technisch advies CSTB N°9/15-1014).
5. Betere corrosie bestendigheid door het gebruik van aluzinc (AZ150).
6. Geschikt voor alle diktes van gipskartonplaten.

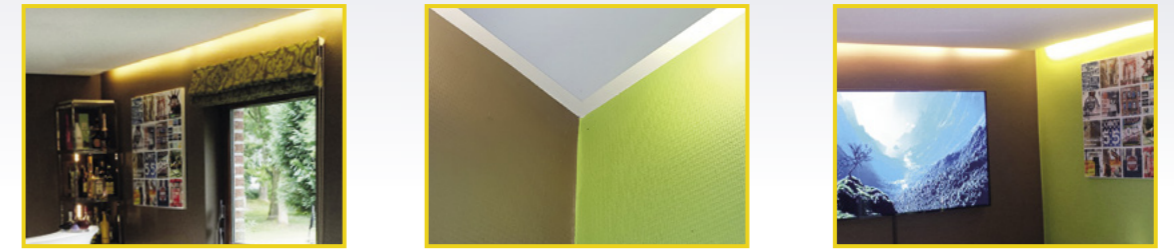


Technische informatie :

MICROMESH 0113			
Afm.*	Stock	Stuks/Doos	Dozen/Pal.
2,45 m	S	60	48
2,75 m	S	60	48
3,05 m	S	60	48

* andere afmetingen (of verpakking) op aanvraag mits minimale afname.

Stopprofielen voor gipskartonplaten met rechte boorden



Voor een perfecte afwerking !

Technische informatie :



Voordeel :

Biedt een perfecte afwerking voor gipskartonplaten met rechte boorden voor zowel muur als plafondtoepassingen.

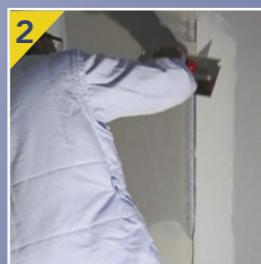
PLASTO MICRO					
Ref.	Stock	Gipskarton-plaat	Afm.*	Stuks/Doos	Dozen/Pal.
PLASTO MICRO 0191	S	9,5 mm	3,05 m	50	66
PLASTO MICRO 0128	S	12,5 mm	3,05 m	50	66
PLASTO MICRO 0192	S	15 mm	3,05 m	45	66
PLASTO MICRO 0193	S	18 mm	3,05 m	45	66
PLASTO MICRO 0194	S	25 mm	3,05 m	40	66

* andere afmetingen op aanvraag mits minimale afname.

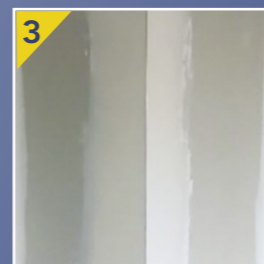
SNEL EN EENVOUDIG GEBRUIK



1 Droge plaatsing van het profiel op de gipskartonplaten door mechanische bevestiging iedere 50 cm.



2 Beide vleugels afwerken met een eerste afwerkingslaag (jointfiller).



3 Na droging, een eindlaag aanbrengen van min. 1mm dikte.

Goed idee:



Microfix - voor een droge plaatsing (zonder afwerkingspleister) - eenvoudig en praktisch (zonder schroeven-nagels of nieten).



SNEL EN EENVOUDIG GEBRUIK



1 Mechanische bevestiging van het profiel om de 50 cm door gebruik van gegalvaniseerde nieten.



2 Vleugel in gerek metal afwerken met eerste afwerkingslaag (jointfiller).



3 Na droging, een eindlaag aanbrengen van 1mm dikte.